



École d'ingénieurs du numérique



QUE FONT NOS DIPLÔMÉS ?

2017

ENQUÊTE RÉALISÉE
DE JANVIER À AVRIL 2018
SUR LA PROMOTION 2017



100%
**ONT TROUVÉ UN EMPLOI
AVANT D'ÊTRE DIPLÔMÉS
OU DANS LES TROIS MOIS
APRÈS LA REMISE DE DIPLÔME.**



42 250€
**MOYENNE
DES PREMIERS SALAIRES
SUR LES 3 DERNIÈRES PROMOTIONS.**



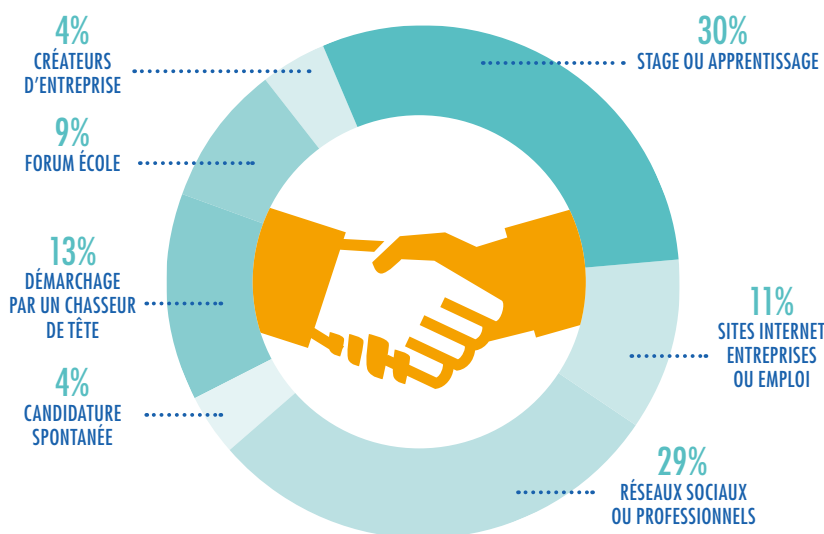
Sophie Carlander

Responsable Relations Entreprises et Directrice du Centre de Formation des Apprentis (CFA)

À l'ISEP, nous souhaitons pleinement accompagner nos élèves dans l'élaboration de leur projet professionnel et ce, dès leur entrée dans le cycle ingénieur.

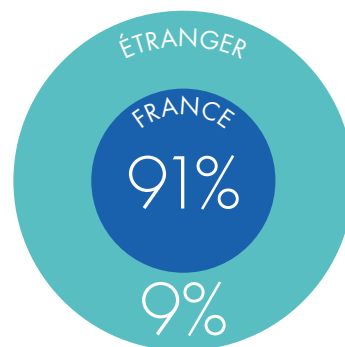
C'est pourquoi leur formation intègre, sur chacune des trois années, des modules dédiés au projet professionnel. Ils contribuent à renforcer leur connaissance d'eux-mêmes ainsi que leur capacité à exprimer leurs choix et à valoriser les compétences acquises. Dans le même objectif, nous sommes attachés à la construction et à la pérennisation d'un lien étroit avec le monde de l'entreprise, que nous associons à notre démarche pédagogique tout au long du cursus. Les étudiants sont amenés, au-delà des périodes de stages incluses dans leurs parcours, à rencontrer régulièrement nos entreprises partenaires, contacts qui leur permettent de découvrir différents métiers et opportunités de carrière, de confronter leurs attentes avec les réalités du marché, de mettre en pratique les enseignements reçus et ainsi de développer petit à petit leur employabilité.

COMMENT ONT-ILS TROUVÉ LEUR 1^{ER} JOB?

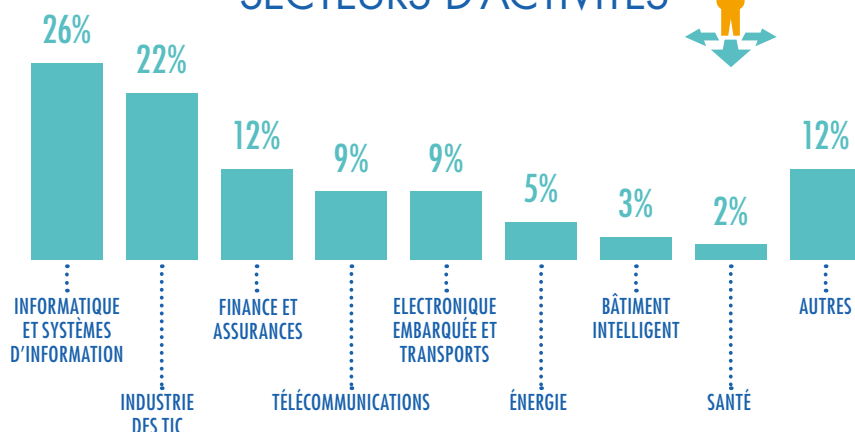


RÉPARTITION GÉOGRAPHIQUE

TOUS PAYS CONFONDUS



SECTEURS D'ACTIVITÉS



INTERNATIONAL



RENDEZ-VOUS

NATURE DU CONTRAT DE TRAVAIL

98%
EN CDI

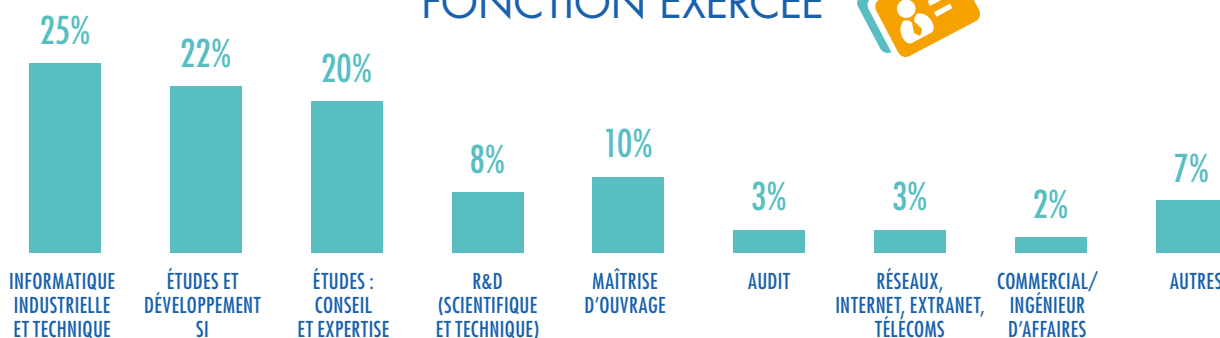


Stanislas Duhem

Président d'ISEP Alumni
Consultant Product Owner - Capgemini
Promotion 2013

Le monde évolue de plus en plus vite de nos jours car les technologies sont toujours nouvelles et se démultiplient. L'ingénieur ISEP, au cœur de ce mouvement, réussit à prendre pied et à continuer à avancer. La diversité du réseau alumni en est la preuve car tout en se dotant de spécialistes sur les nouvelles technologies en vogue (IA, BigData, IoT,...) il conserve des ingénieurs experts dans toutes les technologies. Il faut ajouter à cela que beaucoup d'Isépiens sont appelés à des carrières non tournées sur la technologie directement. Les nouveaux diplômés sont toujours aussi demandés et les alumni en poste ont dans leur ADN la capacité d'adaptation si importante dans ce contexte. En clair la formation ISEP confirme sa pertinence au travers des âges. Cela permet également à ISEP Alumni d'être cette plateforme d'échanges et de partage qui permet à tout un chacun de grandir et de se former.

FONCTION EXERCÉE



Patrick Lechevallier

Promo 2017 – Knowledge et Sémantique Ingénieur Intelligence Artificielle - Singapour

J'ai effectué les 2 années de prépas post-bac et le cycle Ingénieur de l'ISEP dans le cadre du parcours «Business Intelligence», un domaine toujours très porteur à l'heure actuelle. Le second stage en entreprise obligatoire de l'ISEP, qui débouche sur la délivrance du diplôme, a pour ma part duré six mois à l'international dans l'entité Recherche et Développement de Thales de Singapour.

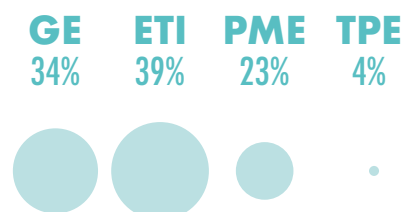
Fort de cette expérience, j'ai été embauché en contrat local chez Telepathy Labs. Une start-up en expansion dont l'ambition est de développer une plateforme d'Intelligence artificielle. À l'heure actuelle, je suis «Knowledge Ingénieur en IA». L'ISEP m'a permis de travailler dans ce domaine grâce à son adaptation constante aux nouvelles technologies. En effet, les cours permettent de construire un parcours ouvert et cohérent, même en dehors de sa spécialité (data science, big data, algorithmique etc...). Aujourd'hui, je me sens confiant pour aborder les problématiques de l'entreprise en matière d'IA de manière scientifique et globale.

Ainsi, je suis ravi que l'école ait introduit de l'intelligence artificielle dans tous les compartiments de son enseignement.

Merci à l'ISEP qui m'a offert de belles années d'études et une formation professionnalisante.



TAILLE DE L'ENTREPRISE



GE Grandes entreprises.....plus de 5000 employés

ETI Entr. de taille intermédiaire.....251 à 5000 employés

PME Petites et moy. entreprises.....11 à 250 employés

TPE Très petites entreprises.....moins de 11 employés

PRINCIPAUX RECRUTEURS

accenture
High performance. Delivered.

AFD.TECH
YOUR DIGITAL TEAM

AIRBUS

altran

Amaris

AUSY

Beijaflore

bouygues

Capgemini

Deloitte.

d devoteam

Doctolib

IBM

orange

**GROUPE
RENAULT**

**SOCIETE
GENERALE**

SOLUTEC

sopra **steria**

**TEXAS
INSTRUMENTS**

THALES



Xavier Côte de Soux

Vice President, Financial Services
Market Unit Head France Capgemini
Parrain de la promotion 2018
Alumni ISEP Promo 1994

«It doesn't make sense to hire smart people to tell them what to do, we hire smart people so they can tell us what to do»... cette remarque de Steve Jobs illustre parfaitement ce à quoi m'a formé l'ISEP et au-delà ce qui permettra aux jeunes ISEPIENS de faire leur différence en entreprise.

Chez Capgemini, nous avons la chance d'avoir une grande communauté d'alumni ISEP. Une communauté très engagée auprès des étudiants et toujours prête à les accompagner et à transmettre ses compétences. Par exemple, nous les coachons (projets pédagogiques, jurys ...), nous les associons le plus souvent possible à nos rencontres professionnelles, nous leur proposons des workshops pédagogiques et bien sûr, nous leur ouvrons le plus souvent possible nos portes pour découvrir nos métiers et notre quotidien.

Notre objectif est simple, leur apprendre à prendre des initiatives et à oser proposer.

Aujourd'hui, Capgemini est un partenaire naturel de recrutement essentiel de l'école et nous sommes très fiers que cette relation de confiance nous conduise à être parrains de la Promotion 2018 !

Établissement d'Enseignement Supérieur Technique Privé

28, rue Notre-Dame des Champs
75006 Paris

10, rue de Vanves
92130 Issy-les-Moulineaux

Standard : +33 (0)1 49 54 52 00

Information : +33 (0)1 49 54 52 43
info@isep.fr

www.isep.fr